

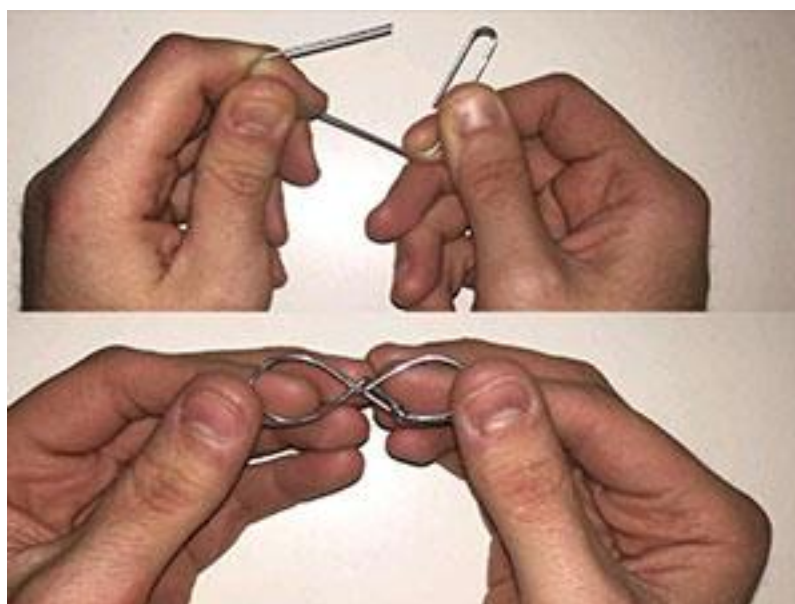


IL BRACCIALE DEL TEMPO

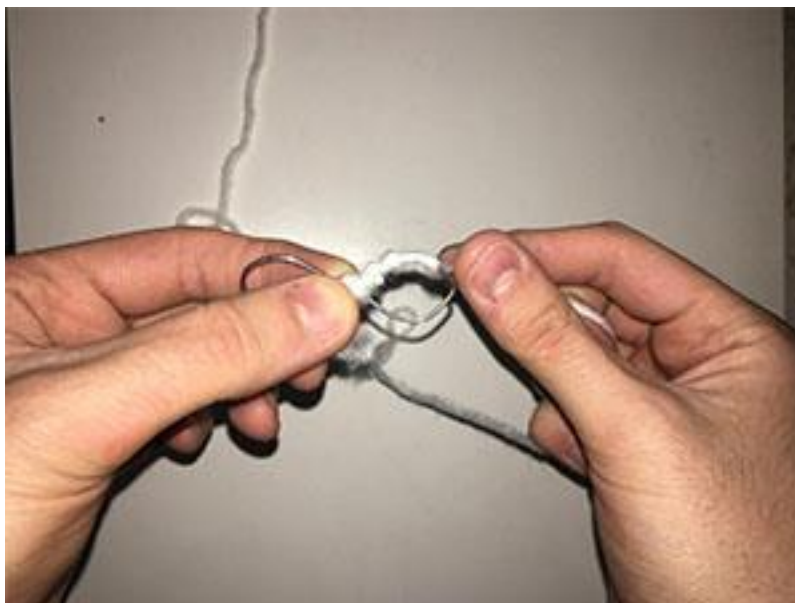
1- Ciò che ti occorre: graffetta in metallo (grande), filo di lana.



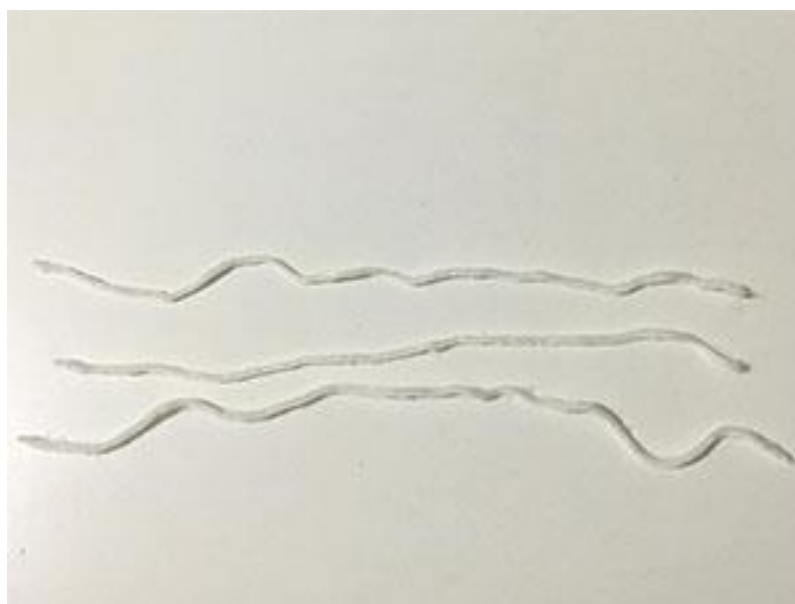
2- Apriamo l'attache e iniziamo a modellarla fino a raggiungere la forma di un "8".



- 3- Dopo aver creato il nostro simbolo, andiamo a ricoprirlo con la lana facendo uno o più giri.



- 4- Con la lana restante, prendiamo le misure del polso e andiamo a tagliare 3 fili di lana seguendo le misure che abbiamo precedentemente preso.



- 5- Prendiamo i fili che abbiamo tagliato nel precedente passaggio ed andiamo a creare una treccia con un nodo "a cappio" all'inizio.



- 6- Quando abbiamo finito di comporre la nostra treccia, andiamo ad infilare l'estremità avente il cappio in uno dei due cerchi e facciamo passare la treccia all'interno del cappio.



7- Successivamente, prendiamo l'altra estremità della treccia e infiliamola nell'altro cerchio, facendo un nodo in modo tale da garantire la chiusura del bracciale.



8- Ecco il tuo bracciale!

